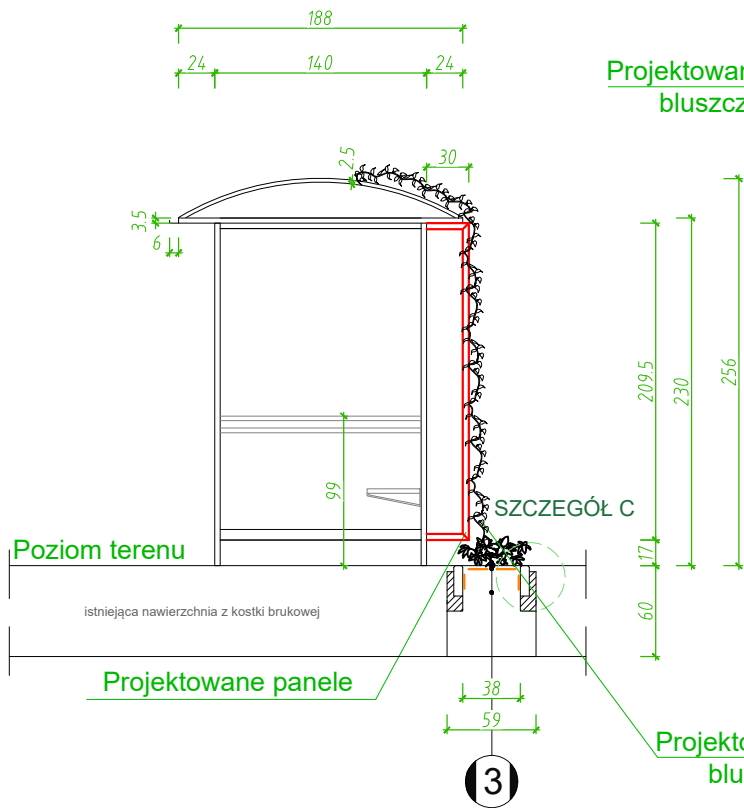
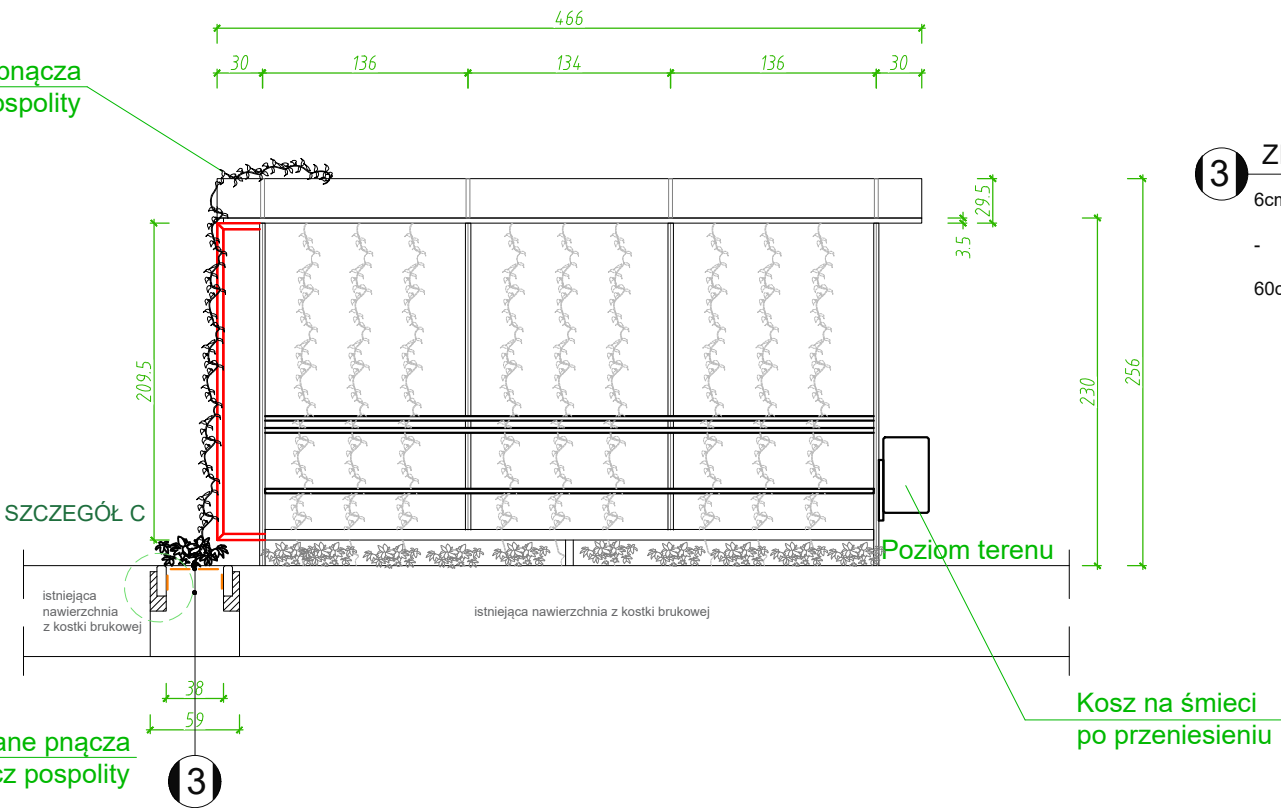


WIDOK Z BOKU



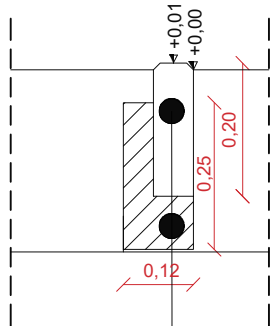
WIDOK FRONT



3 ZIELEŃCE

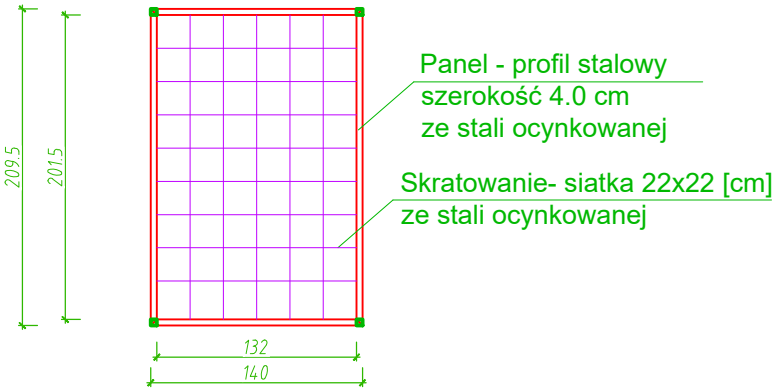
- 6cm Ściółkowanie
- Agrotkanina czarna 220 g/m2
- 60cm Żyzna ziemia ogrodowa

SZCZEGÓŁ C
OBRZEŻE BETONOWE 6X20 CM



20cm	Obrzeże betonowe 6x20 cm
10cm	Ława z oporem z betonu C8/10

SZCZEGÓŁ SKRATOWANIA



<div><div></div><div><div>MAKO CONSULTING</div><div>ul. Peowiaków 9/27</div><div>22-400 Zamość</div><div>www.makoconsulting.com.pl</div></div></div>				
INWESTOR:	MIASTO ZAMOŚĆ, RYNEK WIELKI 13, 22-400 ZAMOŚĆ			
ADRES OBIEKTU BUDOWLANEGO:	GMINA MIASTO ZAMOŚĆ, POWIAT MIASTO ZAMOŚĆ			
IDENTYFIKATORY DZIAŁEK	066401_1.0001.AR_53.124/3			
EWIDENCYJNYCH:	066401_1.0001.AR_58.188			
	066401_1.0001.AR_59.55, 066401_1.0001.AR_59.1			
TYTUŁ OPRACOWANIA:	BUDOWA ZIEŁONEJ INFRASTRUKTURY PRZESTRZENI PUBLICZNYCH W ZAMOŚCIU			
TREŚĆ OPRACOWANIA:	SZCZEGÓŁ ZIEŁONY PRZYSTANEK - Z ROZSZCZELNIENIEM GRUNTU WOKÓŁ PRZYSTANKU			
FUNKCJA:	SPECJALNOŚĆ:	IMIĘ I NAZWISKO:	UPRAWNIENIA:	PODPIS:
PROJEKTANT	INŻYNIERYJNA DROGOWA	MGR INŻ.ARCH. DAMIAN ŁOKAJ	LUB/0149/PWOD/11	
PROJEKTANT	ARCHITEKTONICZNA	MGR INŻ. ARCH. MONIKA ANNA BANDROWSKA	192/LBOKK/2017	
ASYSTENT	INŻYNIERYJNA DROGOWA	MGR INŻ. MARLENA KOBOJEK		
		DATA	SKALA	NR RYS.
		05.01.2025	1:50	5